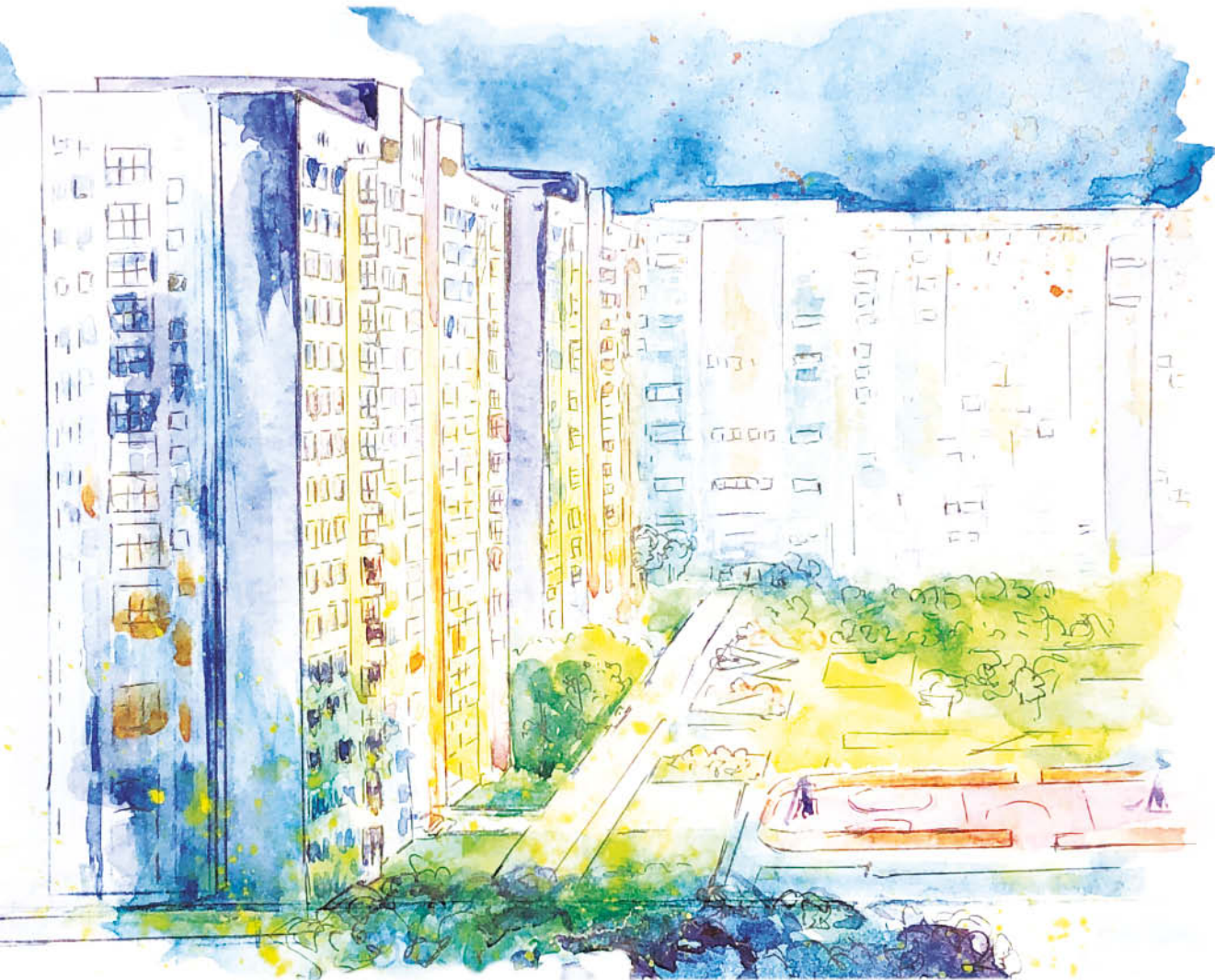




# АКВАРЕЛЬ

ЖИЛОЙ КОМПЛЕКС



+7(8412) 205-444

 [www.akvarel.club](http://www.akvarel.club)

Строительная компания «Ревьера» (ООО) создана в 2002 г.

С 2005 г. работает под руководством генерального директора Акопяна Ашота Георгиевича. За время работы мы зарекомендовали себя как надежный и честный партнер по бизнесу для своих подрядчиков и добросовестный исполнитель для своих клиентов. В этот период нами были возведены следующие объекты:

Жилой комплекс «Ривьера»:

Жилой 459-ти квартирный дом по ул. Краснова, 40.

Жилой 128-квартирный дом по ул. Краснова, 38

Жилой квартал «Прилесный»:

Жилой 132-квартирный дом по ул. Мира, 65

Жилой 429-квартирный дом по ул. Мира, 67.

Жилой 96-квартирный дом по ул. Мира, 69

Жилой 141-квартирный дом по ул. Мира, 63 А

Жилой 126-квартирный дом по ул. Мира, 63

Паркинг по ул. Мира, 67 (234 машиноместа)

Жилой 91-квартирный дом по ул. Кижеватова, 19 Б

Жилой комплекс «Вдохновение»:

Жилой 99-квартирный дом по ул. Куйбышева, 34Б

Жилой 91-квартирный дом по ул. Куйбышева, 36

Жилой дом «Молодежный»

Жилой 142-квартирный дом по ул. Тамбовская, 23

Также хочется отметить, что с 2002 года под руководством Акопяна Ашота Георгиевича были возведены и реконструированы:

«Дом учителя» по улице Володарского

Жилой 60-ти квартирный дом по улице Московской, 3

Жилой 60-ти квартирный дом по ул. Кордон Студеный, 41

Жилой 234-х квартирный дом по ул. Кижеватова, 19

Строительная компания Ревьера с 2013 г. включена в Национальный реестр ведущих организаций строительной индустрии России. В 2013 г. Строительная компания «Ревьера» награждена дипломом Российского союза строителей за существенный вклад в укрепление и развитие строительного комплекса Пензенской области.

А также с 2013 г. ООО «Ревьера» является коллективным членом Фонда содействия развитию предпринимательства.

Отметим, что мы ведем активную социальную работу: оказываем поддержку молодежным организациям, организации матерей детей - инвалидов, оказываем помощь в строительстве храмов на территории Пензенской области.

«28» июля 2015 г. Строительная компания «Ревьера» занесена на Галерею почета строителей Пензенской области.

В 2016 г. Строительная компания «Ревьера» стала лауреатом Национальной премии «Предприятие года-2015» за достигнутое преимущество над конкурентами в эффективности работы, инновационном подходе и социальной ответственности, заняла 11-е место в Российской Федерации среди застройщиков России.

В 2017 г. Строительная компания «Ревьера» вновь занесена на галерею почета строителей Пензенской области.

В 2018 г. Строительная компания «Ревьера» вновь занесена на галерею почета строителей Пензенской области. А также главный бухгалтер компании Радаева Марина Николаевна удостоена награды за вклад в развитие строительной отрасли.

В 2019 г. ООО «Ревьера» переименовано в соответствие с требованиями Российского законодательства в ООО «СПЕЦИАЛИЗИРОВАННЫЙ ЗАСТРОЙЩИК «РИВЬЕРА».

В 2019 г. СЗ «РИВЬЕРА» награждена дипломом Российского союза строителей за плодотворный труд, высокий профессионализм коллектива и значительный вклад в развитие строительного комплекса Пензенской области.

В 2021 г. генеральный директор ООО «СЗ «РИВЬЕРА» Акопян Ашот Георгиевич награжден медалью ордена «За заслуги перед Пензенской областью».

В 2022 г. СЗ «РИВЬЕРА» продолжает писать свою историю...





БАНКИ – ПАРТНЕРЫ

УПОЛНОМОЧЕННЫЙ БАНК



**РоссельхозБанк**



ПАРТНЕР ПО ИПОТЕКЕ









Есть в акварельной технике какое-то особое – хрупкое очарование, легкость, способность удивительно точно передать момент. На акварель можно смотреть бесконечно, она как будто способна останавливать время и переносить зрителя в мир, наполненный гармонией и спокойствием — как раз то, что всем нам сейчас так необходимо!..

**Наименование объекта:** Многоквартирный жилой дом со встроенными и пристроенными объектами социально-бытового обслуживания, административными, торговыми помещениями и паркингом, 1 корпус, 1 этап строительства

|  |  |
|--|--|
| <b>Адрес объекта:</b>                  | г. Пенза, ул. Кордон Студеный                                |
| <b>Район расположения:</b>             | Ахуны / Засурье  |
| <b>Класс:</b>                          | комфорт  |
| <b>Количество квартир:</b>             | 524  |
| <b>Площадь квартир:</b>                | от 25 до 242 кв.м.   |
| <b>Количество этажей:</b>              | 19   |
| <b>Высота потолка типового этажа :</b> | 2,74 м   |
| <b>Тип дома:</b>                       | монолитный   |
| <b>Паркинг:</b>                        | подземный на 176 машиномест                                  |
| <b>Начало строительства:</b>           | 4 квартал 2020 г.  |
| <b>Окончание строительства:</b>        | 1 квартал 2024 г.  |
| <b>Инфраструктура:</b>                 | магазины, аптека, студии красоты,<br>детский сад на 120 мест |

**Разрешение на строительство:** 58-29-011-2019 от 21.03.2019

**Проектная декларация размещена на сайте:** <https://наш.дом.рф>





# СВОБОДА ДЫШАТЬ



«Акварель» - анклав в лесном массиве.

Прогуляйтесь по двору, вдохните свежий воздух  
соснового бора, отдохните от городского шума,  
насладитесь светом и прекрасным видом!



# ТИПОВАЯ ПЛАНИРОВКА: 3 - 16 ЭТАЖИ, 1 ПОДЪЕЗД



**Количество квартир на этаже: 9**

**1-комнатная (стандарт) квартира: от 31,35 до 43,32 кв.м.**

**2-комнатная (стандарт) квартира: 48,91 кв.м.**

**2-комнатная (евро) квартира: 48,32 кв.м.**

**3-комнатная (евро) квартира: от 74,40 до 80,12 кв.м.**





# СВОБОДА ПЕРЕДВИГАТЬСЯ



Двор без машин! Тихая спокойная территория, площадки для игр детей и подростков, отдыха взрослого населения, спортивная площадка, место для выгула собак, фруктовый сад и искусственный каскад прудов.



# ТИПОВАЯ ПЛАНИРОВКА: 3 - 16 ЭТАЖИ, 2 ПОДЪЕЗД



**Количество квартир на этаже: 8**

**Студия: от 25,64 до 33,32 кв.м.**

**1-комнатная (стандарт) квартира: от 37,34 до 40,18 кв.м.**

**2-комнатная (стандарт) квартира: от 66,10 кв.м. до 80, 50 кв.м.**





# СВОБОДА ВИДЕТЬ



Сочное 4-цветное фасадное решение снаружи дома, спокойное неяркое бело-зеленое исполнение внутри двора. Эркерные окна в студиях и скошенные лоджии для поддержания архитектурной концепции в двухкомнатных квартирах делают дома более объемными и позволяют наслаждаться видом из окна.





# ТИПОВАЯ ПЛАНИРОВКА: 3 - 16 ЭТАЖИ, 3 ПОДЪЕЗД



**Количество квартир на этаже: 8**

**Студия: 25,64 кв.м**

**1-комнатная (стандарт) квартира: от 37,34 до 52,08 кв.м.**

**2-комнатная (стандарт) квартира: от 66,13 кв.м. до 78,18 кв.м.**

**2-комнатная (евро) квартира: 58,04 - кв.м.**



# СВОБОДА ДЕЙСТВОВАТЬ



Жилой комплекс расположен в заповедной зоне города, в непосредственной близости от Тропы здоровья, в 5 минутах от теннисных кортов, открытого бассейна, стадиона, базы отдыха «Лукоморье», ресторано-гостиничного комплекса «Русская охота». Теперь найдутся время и силы для спорта и отдыха!



# ТИПОВАЯ ПЛАНИРОВКА: 3 - 16 ЭТАЖИ, 4 ПОДЪЕЗД



**Количество квартир на этаже: 8**

**1-комнатная (стандарт) квартира: от 35,70 до 48,31 кв.м.**

**2-комнатная (стандарт) квартира: от 47,75 кв.м. до 74,55 кв.м.**

**2-комнатная (евро) квартира: 42,98 кв.м.**

**3-комнатная (евро) квартира: от 79,40 до 80,08 кв.м.**



# ТИПОВАЯ ПЛАНИРОВКА: 2 ЭТАЖ, 1-2 ПОДЪЕЗДЫ



**2 ЭТАЖ, 1 ПОДЪЕЗД**



**2 ЭТАЖ, 2 ПОДЪЕЗД**



# ТИПОВАЯ ПЛАНИРОВКА: 2 ЭТАЖ, 3-4 ПОДЪЕЗДЫ



**2 ЭТАЖ, 3 ПОДЪЕЗД**



**2 ЭТАЖ, 4 ПОДЪЕЗД**



# ТИПОВАЯ ПЛАНИРОВКА: 17 - 18 ЭТАЖИ, 1 ПОДЪЕЗД

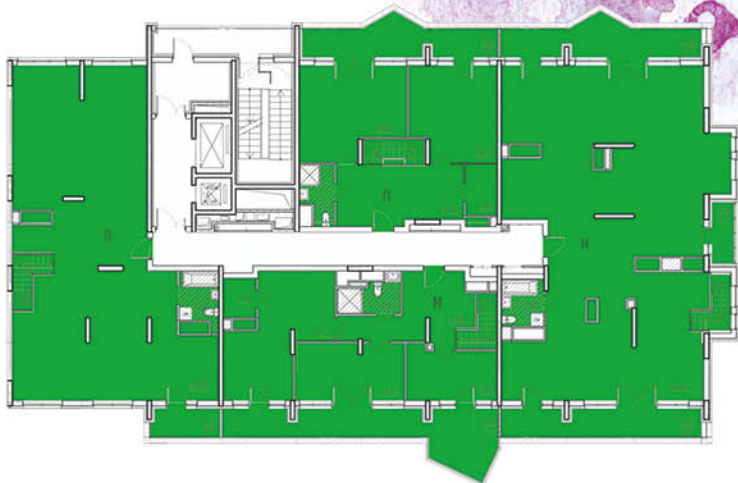


## 17 ЭТАЖ

Высота потолка: 3.04 / 3.34 м.

1-комнатная квартира:  
от 36,44 до 43,12 кв.м.

2-комнатная (стандарт) квартира:  
48,90 кв.м.пл



## 17/18 ЭТАЖ – ДВУХУРОВНЕВЫЕ КВАРТИРЫ

Высота потолка: 3.34 м.

4-комнатная квартира:  
от 125,73 до 147,84 кв.м

5-комнатная квартира:  
от 189,15 до 221,47 кв.м.



# ТИПОВАЯ ПЛАНИРОВКА: 17 - 18 ЭТАЖИ, 2 ПОДЪЕЗДА



## 17 ЭТАЖ

Высота потолка: 3.04 / 3.34 м.

Студия: от 25,45 до 33,30 кв.м.



## 17/18 ЭТАЖ – ДВУХУРОВНЕВЫЕ КВАРТИРЫ

Высота потолка: 3.34 м.

4-комнатная квартира:  
от 120,39 до 148,28 кв.м

5-комнатная квартира:  
221,12 кв.м.



# ТИПОВАЯ ПЛАНИРОВКА: 17 - 18 ЭТАЖИ, 3 ПОДЪЕЗД



## 17 ЭТАЖ

Высота потолка: 3.04 / 3.34 м.

Студия:

25,45 кв.м.

2-комнатная (евро) квартира:

58,03 кв.м.



## 17/18 ЭТАЖ – ДВУХУРОВНЕВЫЕ КВАРТИРЫ

Высота потолка: 3.34 м.

4-комнатная квартира:

от 117,87 до 144,03 кв.м

5-комнатная квартира:

225,28 кв.м





# ТИПОВАЯ ПЛАНИРОВКА: 17 - 18 ЭТАЖИ, 4 ПОДЪЕЗД



## 17 ЭТАЖ

Высота потолка: 3.04 / 3.34 м.

**1-комнатная (стандарт) квартира:**

36,28 кв.м.

**2-комнатная (евро) квартира:**

43,09 кв.м.

**3-комнатная (евро) квартира:**

79,40 кв.м.



## 17/18 ЭТАЖ – ДВУХУРОВНЕВЫЕ КВАРТИРЫ

Высота потолка: 3.34 м.

**4-комнатная квартира:**

от 125,46 до 148,13 кв.м.

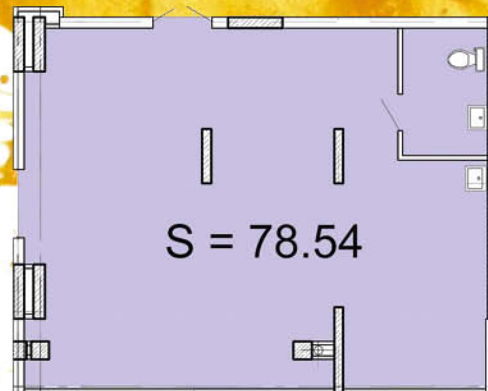
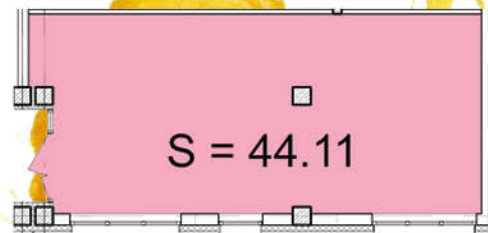
**5-комнатная квартира:**

от 184,15 до 241,59 кв.м.



# КОММЕРЧЕСКАЯ НЕДВИЖИМОСТЬ

## 1 ЭТАЖ



### 1 ПОМЕЩЕНИЕ

**Площадь:** 635,68 кв.м.

**Назначение:**

продовольственный сетевой магазин

### 2 ПОМЕЩЕНИЕ

**Площадь:** 44,11 кв.м.

**Назначение:**

идеально для микробизнеса

### 3 ПОМЕЩЕНИЕ

**Площадь:** 78,54 кв.м.

**Назначение:**

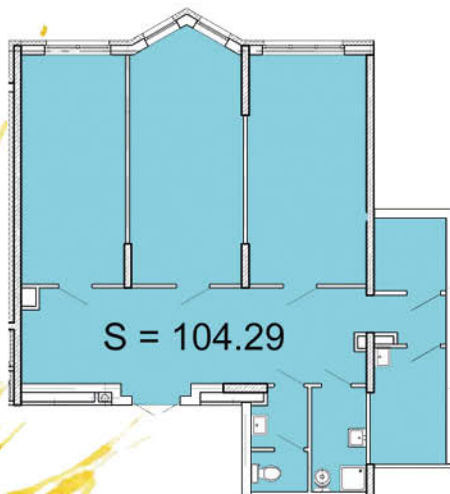
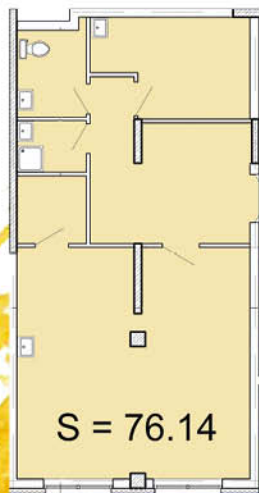
непродовольственный магазин/  
сфера услуг



# КОММЕРЧЕСКАЯ НЕДВИЖИМОСТЬ



## 1 ЭТАЖ



### 4 ПОМЕЩЕНИЕ

Площадь: 76,14 кв.м.

Назначение: салон красоты

### 5 ПОМЕЩЕНИЕ

Площадь: 104,29 кв.м.

Назначение:

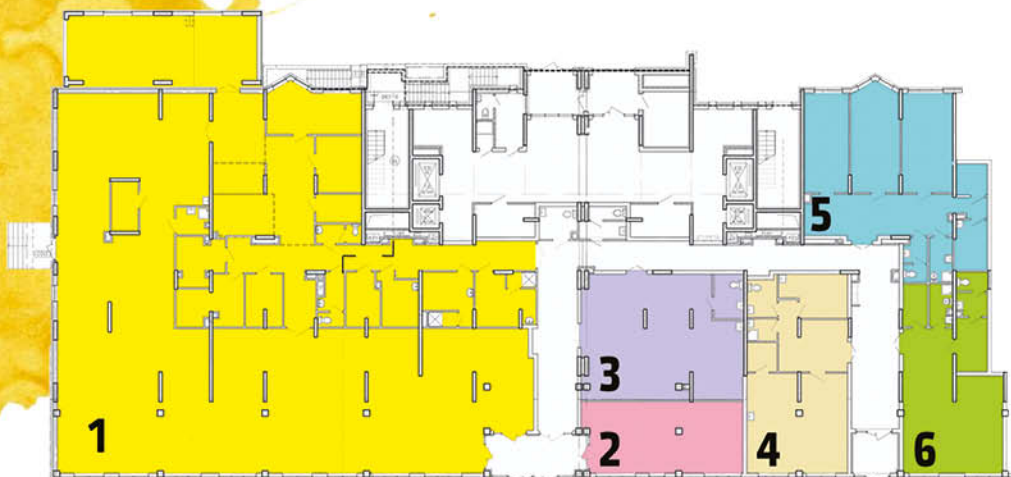
стоматологическая клиника

### 6 ПОМЕЩЕНИЕ

Площадь: 67,97 кв.м.

Назначение: аптека

### ПОЭТАЖНАЯ ПЛАНИРОВКА





# ПАРКИНГ

## КРЫТЫЙ, ПОДЗЕМНЫЙ ПАРКИНГ НА 176 МАШИНОМЕСТ

1 машиноместо: 13, 25 кв.м.

Семейное м/м: 26, 50 кв.м.



# ЖИЛОЙ КОМПЛЕКС АКВАРЕЛЬ



Мы хотим, чтобы дома нас всегда ждала любимая семья и уютная квартира. Возвращаясь с работы, хотим забывать о проблемах и наслаждаться жизнью. Мы мечтаем о беззаботном отдыхе на аллее возле своего дома и панорамном виде из окон на живописный лес. Только так мы по-настоящему осознаем свое счастье, планируем будущее и вдохновляемся на достижение целей! Мы знаем цену счастливой жизни, поэтому строим доступное жилье класса «комфорт» с гарантией воплощения вашей мечты.

Жилой комплекс «Акварель» - наш новый проект, который дарит атмосферу тепла и уюта, чего так не хватает в обычной жизни!..







# АКВАРЕЛЬ

ЖИЛОЙ КОМПЛЕКС

Общество с ограниченной ответственностью  
"СПЕЦИАЛИЗИРОВАННЫЙ ЗАСТРОЙЩИК "РИВЬЕРА"

ИНН 5835042056 КПП 583701001

Адрес: 440031, г. Пенза, ул. Кижеватова, 19

Контактная информация:

приемная: (8412) 200-004

бухгалтерия: (8412) 204-505

отдел продаж: (8412) 205-444

email: [info@revera-penza.ru](mailto:info@revera-penza.ru)

Офис продаж: г. Пенза, ул. Кordon Студеный

(8412) 999-150