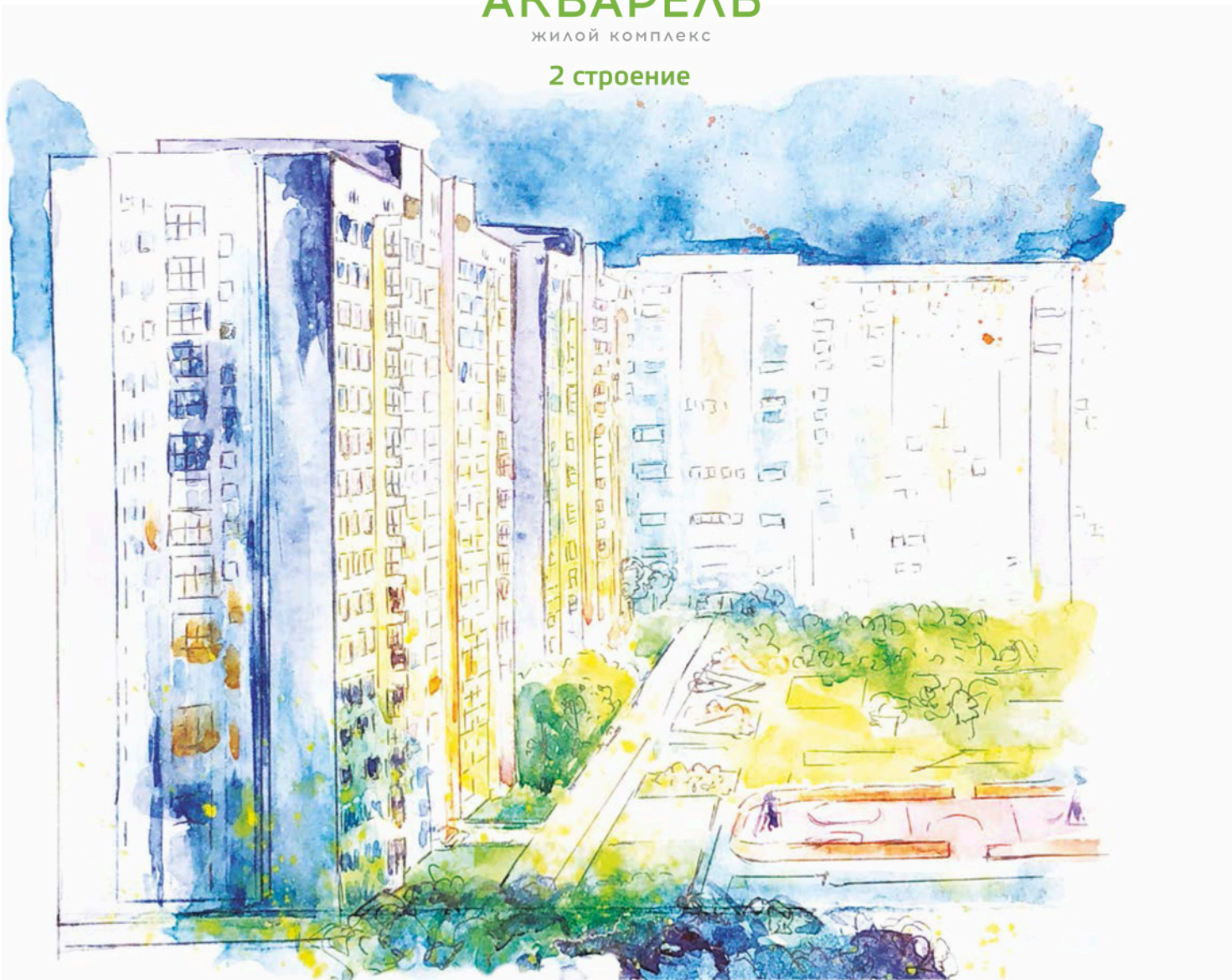




АКВАРЕЛЬ

ЖИЛОЙ КОМПЛЕКС

2 строение



 +7(8412) 205-444

 www.akvarel.club

Строительная компания «Ревьера» (ООО) создана в 2002 г.

С 2005 г. работает под руководством генерального директора Акопяна Ашота Георгиевича. За время работы мы зарекомендовали себя как надежный и честный партнер по бизнесу для своих подрядчиков и добросовестный исполнитель для своих клиентов. В этот период нами были возведены следующие объекты:

Жилой комплекс «Ривьера»:

Жилой 459-ти квартирный дом по ул. Краснова, 40.
Жилой 128-квартирный дом по ул. Краснова, 38

Жилой квартал «Прилесный»:

Жилой 132-квартирный дом по ул. Мира, 65
Жилой 429-квартирный дом по ул. Мира, 67.
Жилой 96-квартирный дом по ул. Мира, 69
Жилой 141-квартирный дом по ул. Мира, 63 А
Жилой 126-квартирный дом по ул. Мира, 63
Паркинг по ул. Мира, 67 (234 машиноместа)
Жилой 91-квартирный дом по ул. Кижеватова, 19 Б

Жилой комплекс «Вдохновение»:

Жилой 99-квартирный дом по ул. Куйбышева, 34Б
Жилой 91-квартирный дом по ул. Куйбышева, 36

Жилой дом «Молодежный»

Жилой 142-квартирный дом по ул. Тамбовская, 23

Также хочется отметить, что с 2002 года под руководством Акопяна Ашота Георгиевича были возведены и реконструированы:

«Дом учителя» по улице Володарской

Жилой 60-ти квартирный дом по улице Московской, 3
Жилой 60-ти квартирный дом по ул. Кордон Студеный, 41
Жилой 234-х квартирный дом по ул. Кижеватова, 19

Строительная компания Ревьера с 2013 г. включена в Национальный реестр ведущих организаций строительной индустрии России. В 2013 г. Строительная компания «Ревьера» награждена дипломом Российского союза строителей за существенный вклад в укрепление и развитие строительного комплекса Пензенской области.

А также с 2013 г. ООО «Ревьера» является коллективным членом Фонда содействия развитию предпринимательства.

Отметим, что мы ведем активную социальную работу: оказываем поддержку молодежным организациям, организации матерей детей - инвалидов, оказываем помощь в строительстве храмов на территории Пензенской области.

«28» июля 2015 г. Строительная компания «Ревьера» занесена на Галерею почета строителей Пензенской области.

В 2016 г. Строительная компания «Ревьера» стала лауреатом Национальной премии «Предприятие года-2015» за достигнутое преимущество над конкурентами в эффективности работы, инновационном подходе и социальной ответственности, заняла 11-е место в Российской Федерации среди застройщиков России.

В 2017 г. Строительная компания «Ревьера» вновь занесена на галерею почета строителей Пензенской области.

В 2018 г. Строительная компания «Ревьера» вновь занесена на галерею почета строителей Пензенской области. А также главный бухгалтер компании Радаева Марина Николаевна удостоена награды за вклад в развитие строительной отрасли.

В 2019 г. ООО «Ревьера» переименовано в соответствии с требованиями Российского законодательства в ООО «СПЕЦИАЛИЗИРОВАННЫЙ ЗАСТРОЙЩИК «РИВЬЕРА».

В 2021 г. генеральный директор ООО «СЗ «РИВЬЕРА» Акопян Ашот Георгиевич награжден медалью ордена «За заслуги перед Пензенской областью».

В 2022 г. СЗ «РИВЬЕРА» продолжает писать свою историю...



УПОЛНОМОЧЕННЫЙ БАНК

РоссельхозБанк

 инвесторбанк

 **БАНК
КУЗНЕЦКИЙ**

 **ГАЗПРОМБАНК**

 **СБЕР БАНК**

 **ВТБ**

 **открытие** | Банк

 **Альфа·Банк**

 **Абсолют Банк**

 **ПСБ**

 **БАНК**



ПАРТНЕР ПО ИПОТЕКЕ



Есть в акварельной технике какое-то особое – хрупкое очарование, легкость, способность удивительно точно передать момент. На акварель можно смотреть бесконечно, она как будто способна останавливать время и переносить зрителя в мир, наполненный гармонией и спокойствием – как раз то, что всем нам сейчас так необходимо!..

Наименование объекта: Многоквартирный жилой дом со встроенными и пристроенными объектами социально-бытвого обслуживания, административными, торговыми помещениями и паркингом, 2 корпус, 2 этап строительства

Адрес объекта: г. Пенза, ул. Кордон Студеный

Район расположения: Ахуны / Засурье

Класс: комфорт

Количество квартир: 237

Площадь квартир: от 35,7 до 113,03 кв.м.

Количество этажей: 18

Высота потолка типового этажа 2-16: 2,74 м.

Высота потолка 1,17 этажей: 3,04 м.

Тип дома: монолитный

Паркинг: подземный на 60 машиномест

Кладовые: 82 помещения

Окончание строительства: 3 квартал 2024 г.

Разрешение на строительство: 58-29-012-2019 от 21.03.2019

Проектная декларация размещена на сайте: <https://наш.дом.рф>



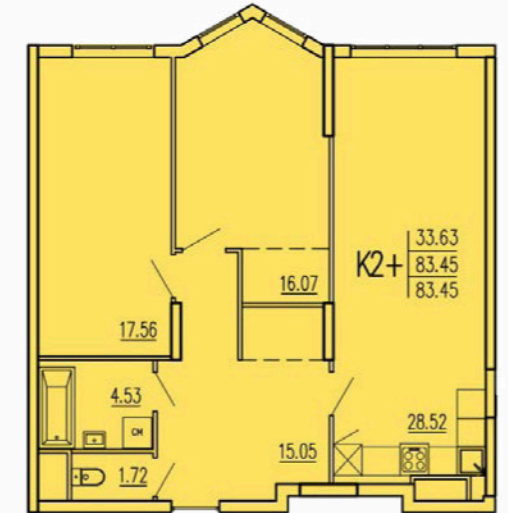
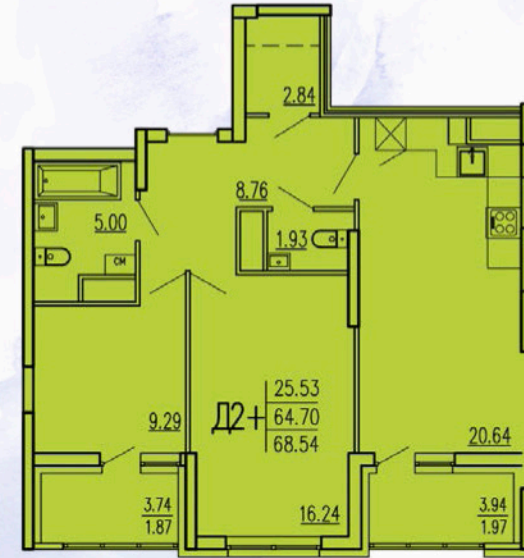
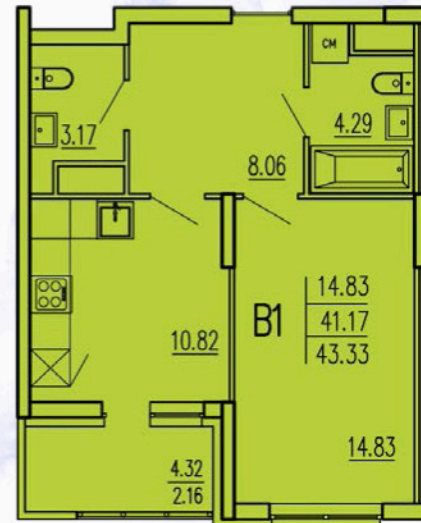
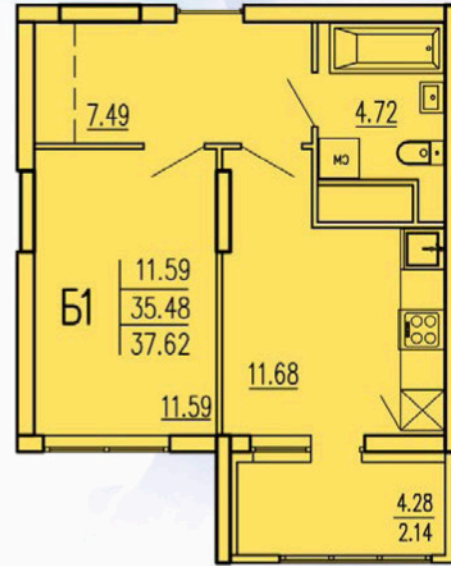
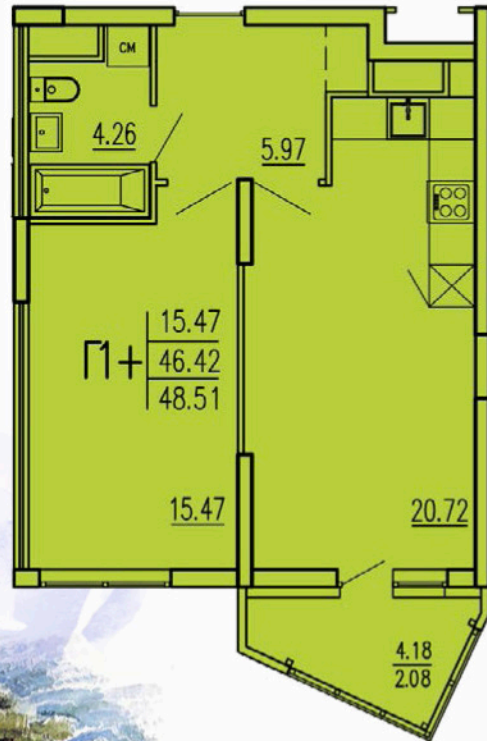


ТИПОВАЯ ПЛАНИРОВКА

1 подъезд

ТИПОВАЯ ПЛАНИРОВКА

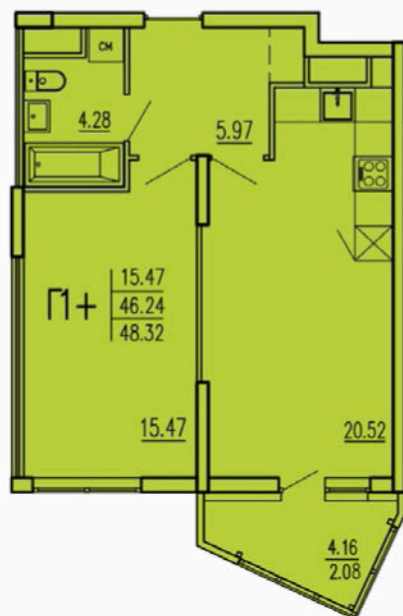
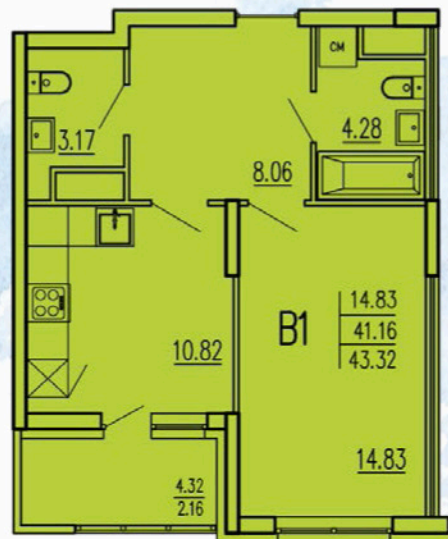
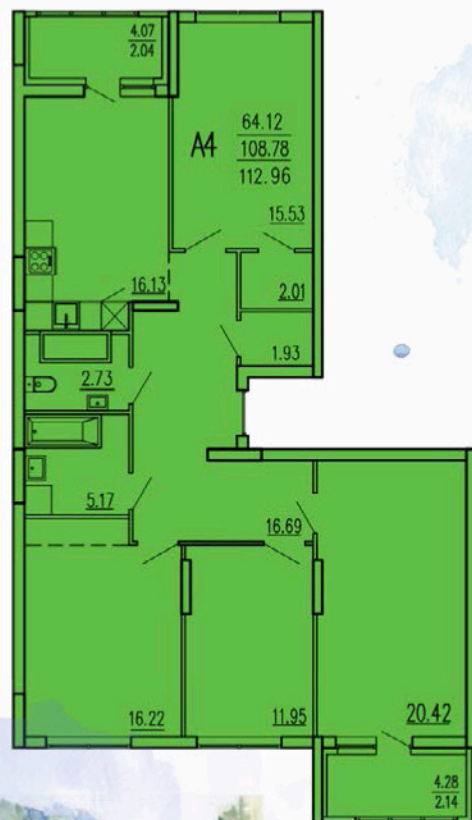
1 этаж





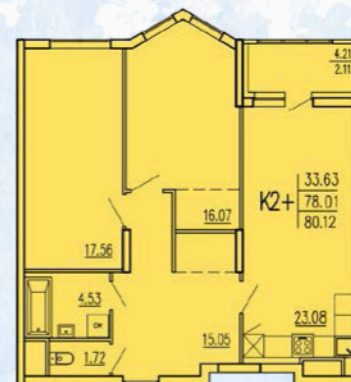
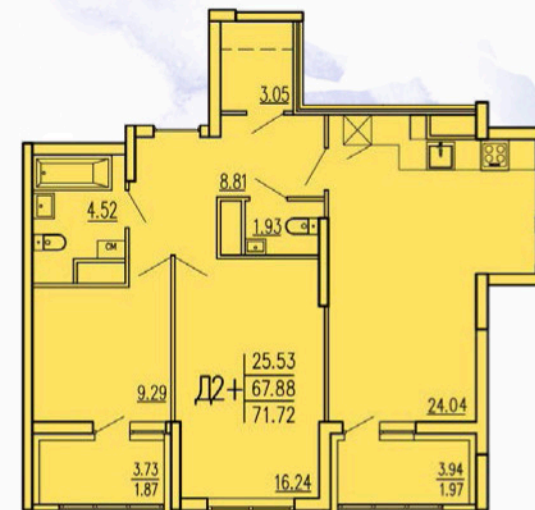
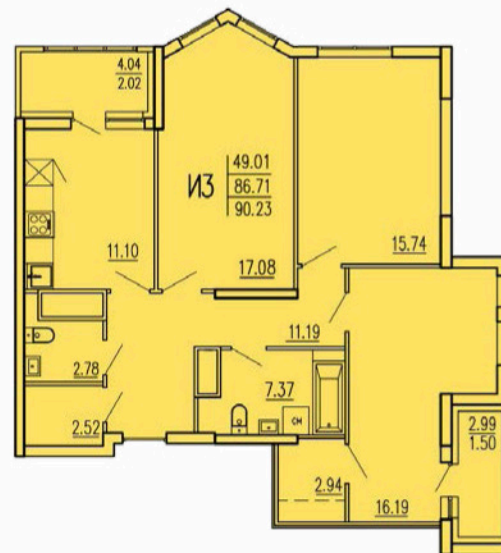
ТИПОВАЯ ПЛАНИРОВКА

1 подъезд



ТИПОВАЯ ПЛАНИРОВКА

2 этаж



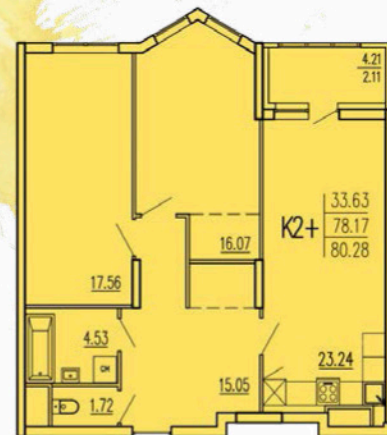
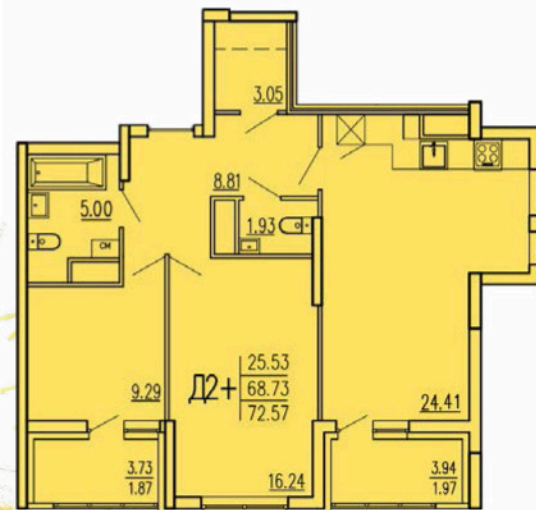
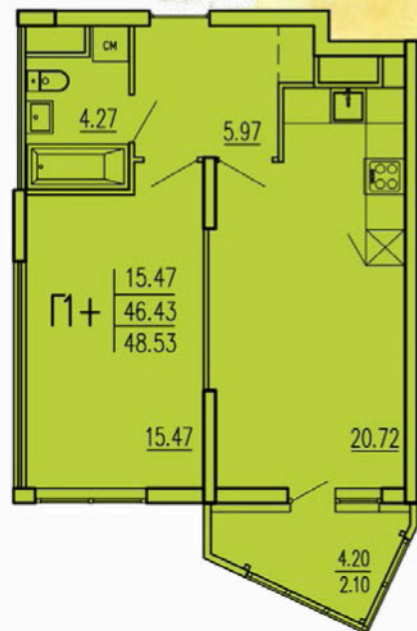
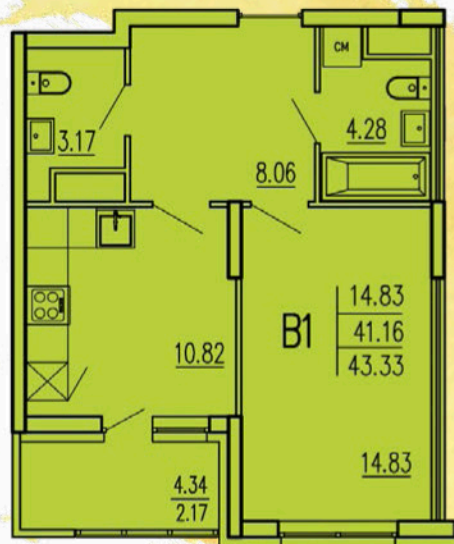
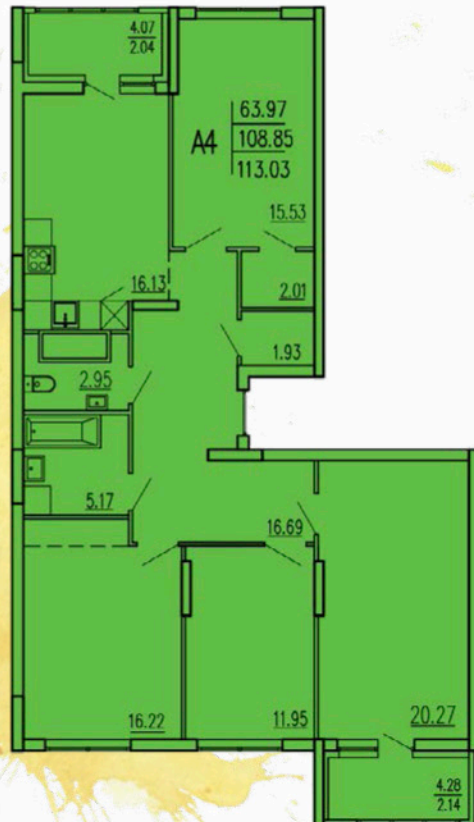
ПЛАН ЭТАЖА





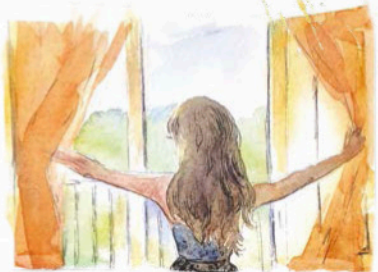
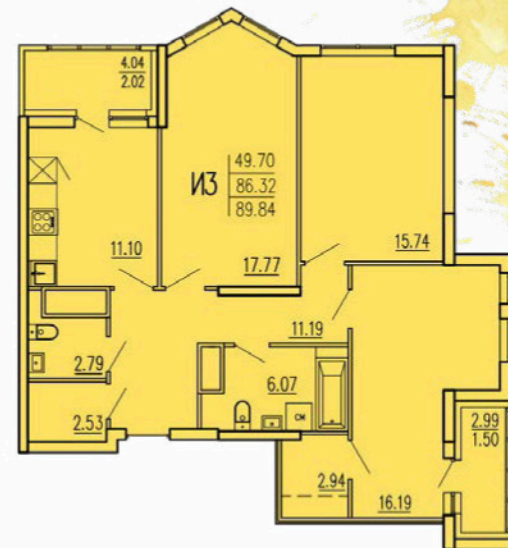
ТИПОВАЯ ПЛАНИРОВКА

1 подъезд



ТИПОВАЯ ПЛАНИРОВКА

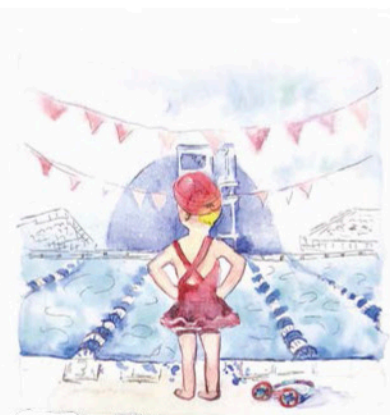
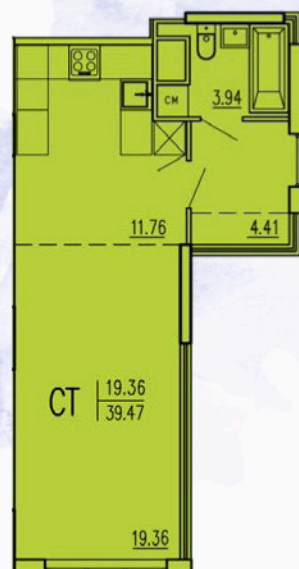
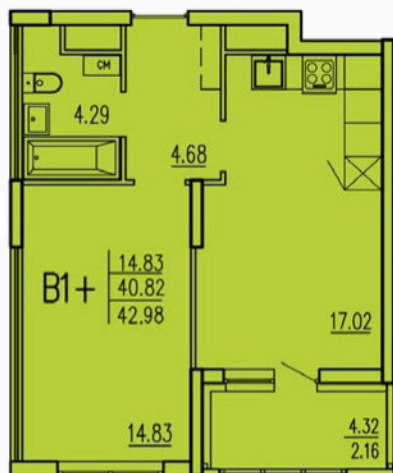
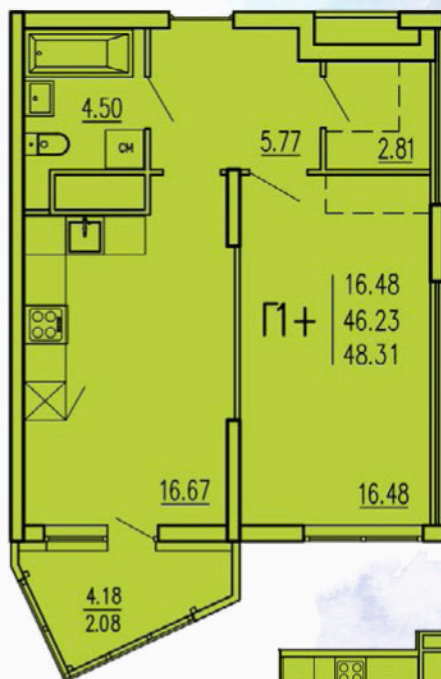
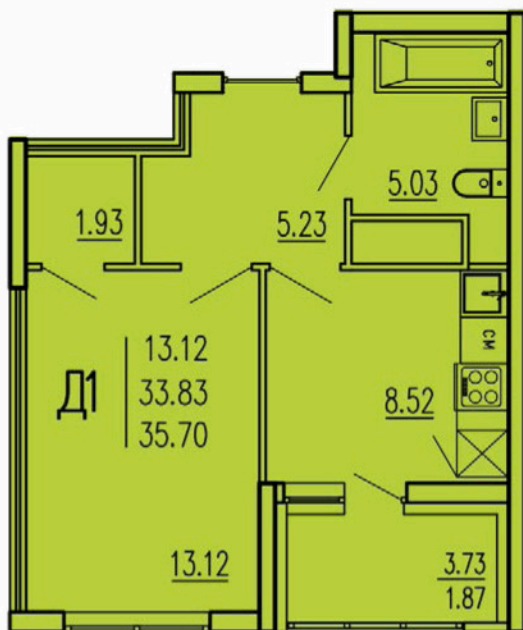
3-17 этажи





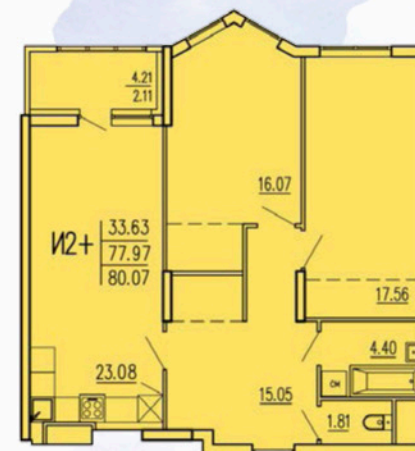
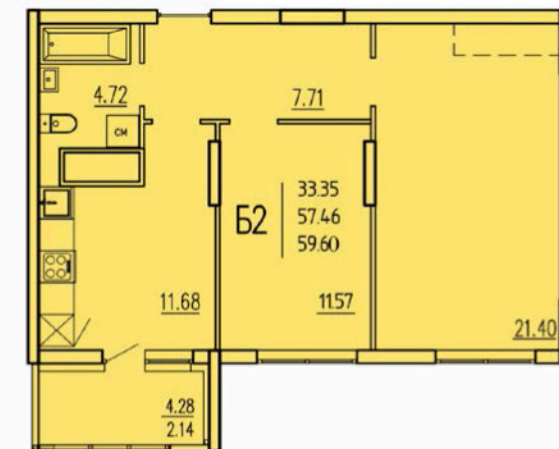
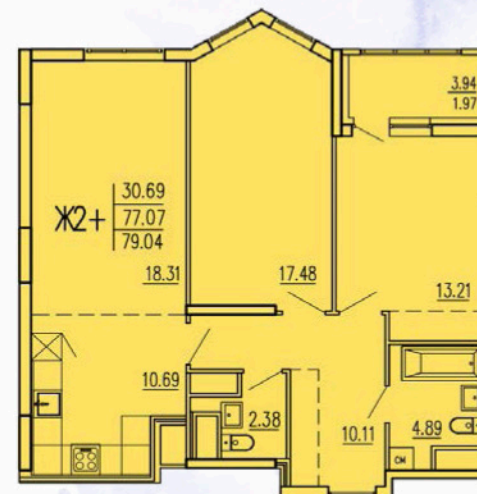
ТИПОВАЯ ПЛАНИРОВКА

2 подъезд



ТИПОВАЯ ПЛАНИРОВКА

1 этаж





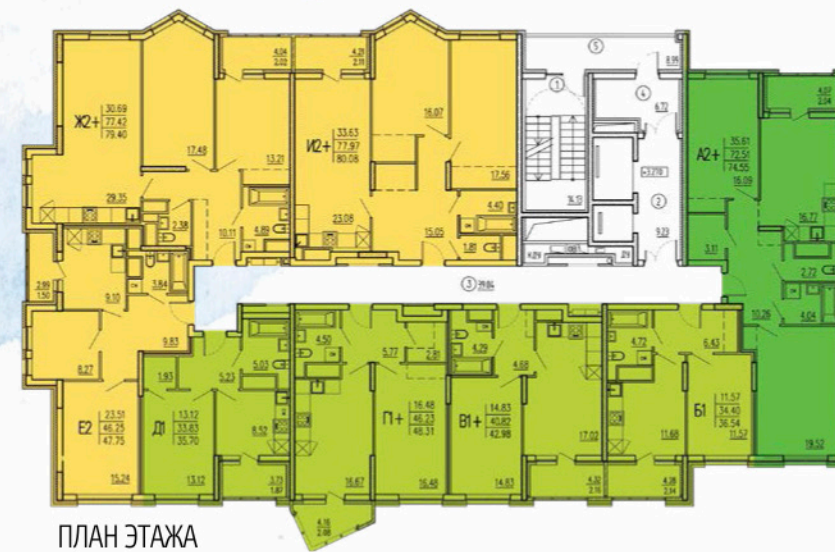
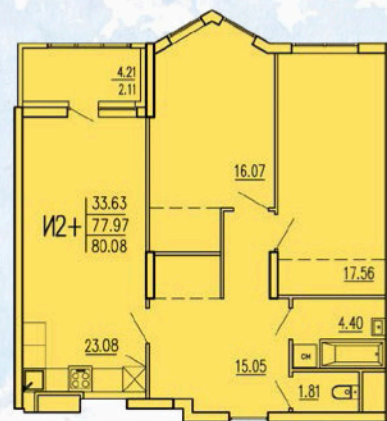
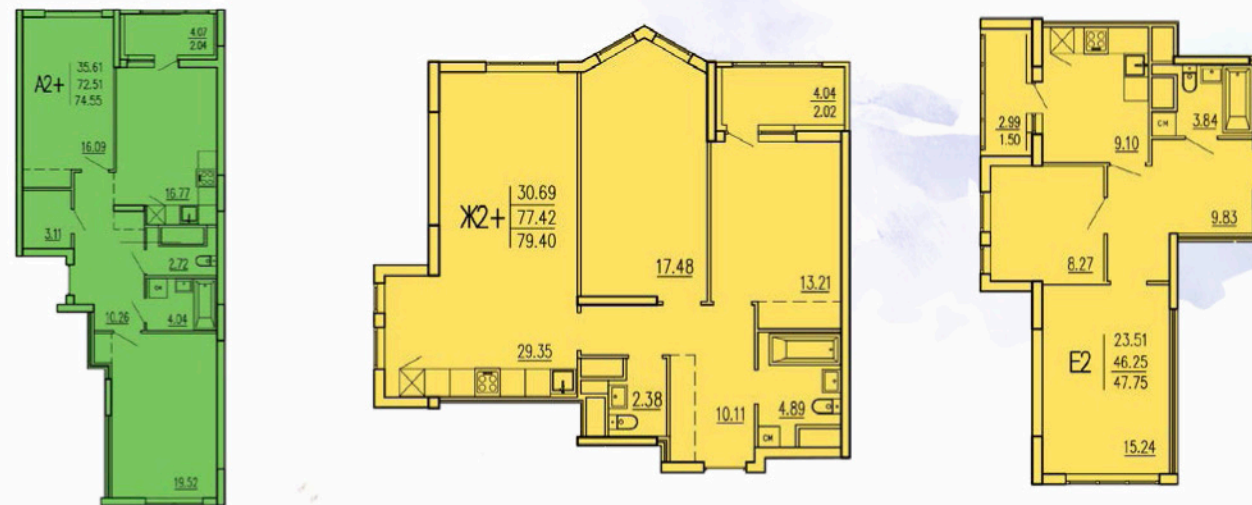
ТИПОВАЯ ПЛАНИРОВКА

2 подъезд



ТИПОВАЯ ПЛАНИРОВКА

2 этаж



ПЛАН ЭТАЖА

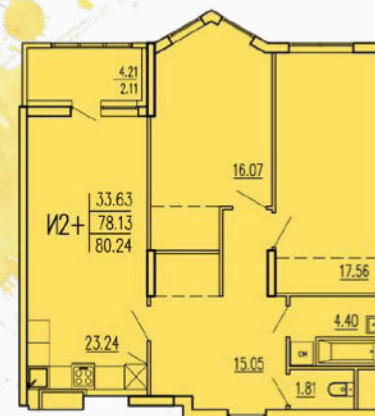
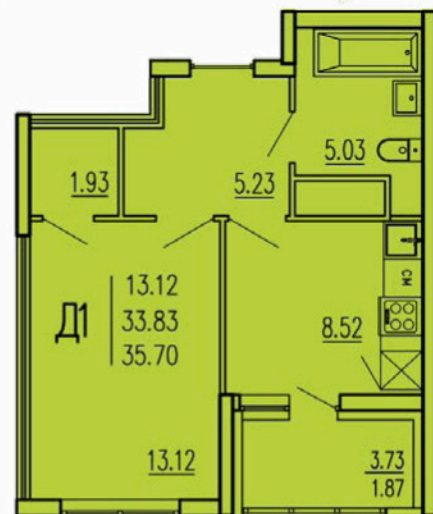
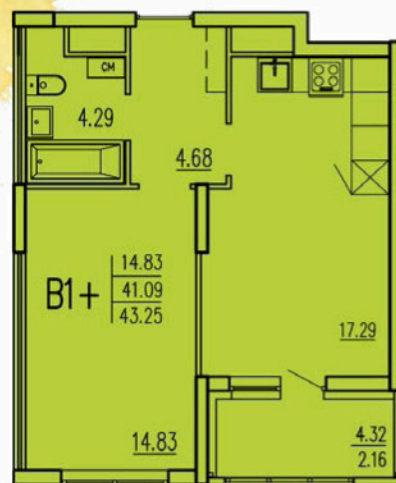
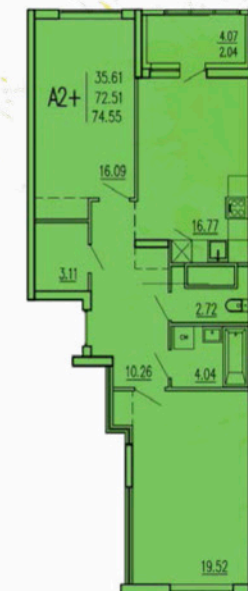
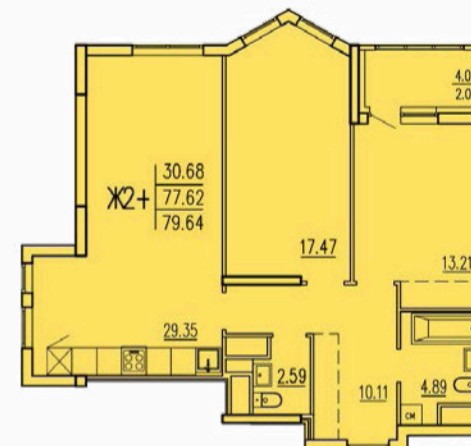
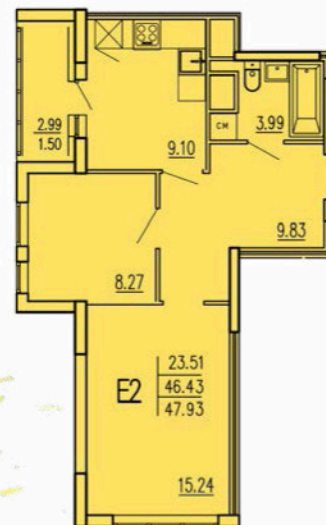
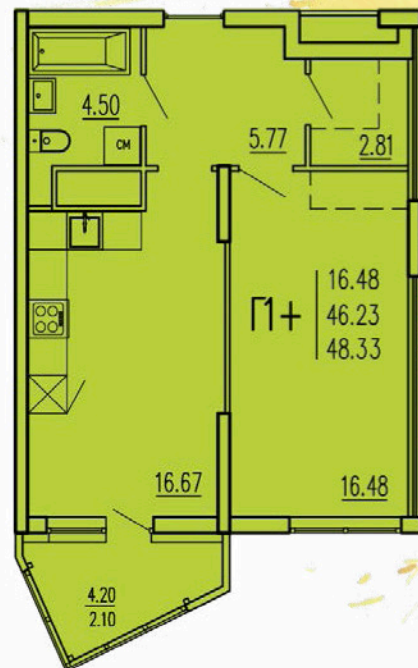
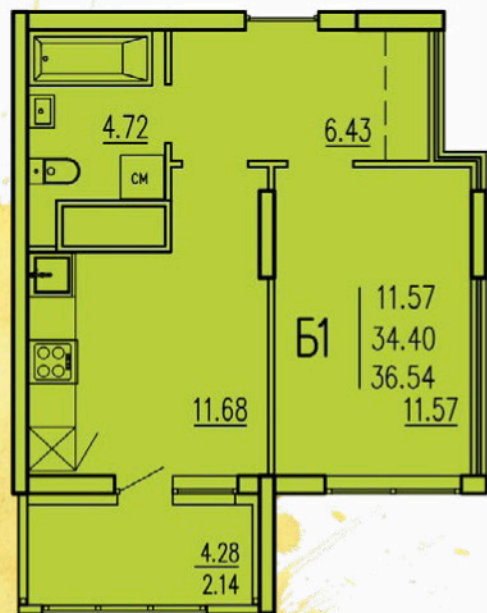


ТИПОВАЯ ПЛАНИРОВКА

2 подъезд

ТИПОВАЯ ПЛАНИРОВКА

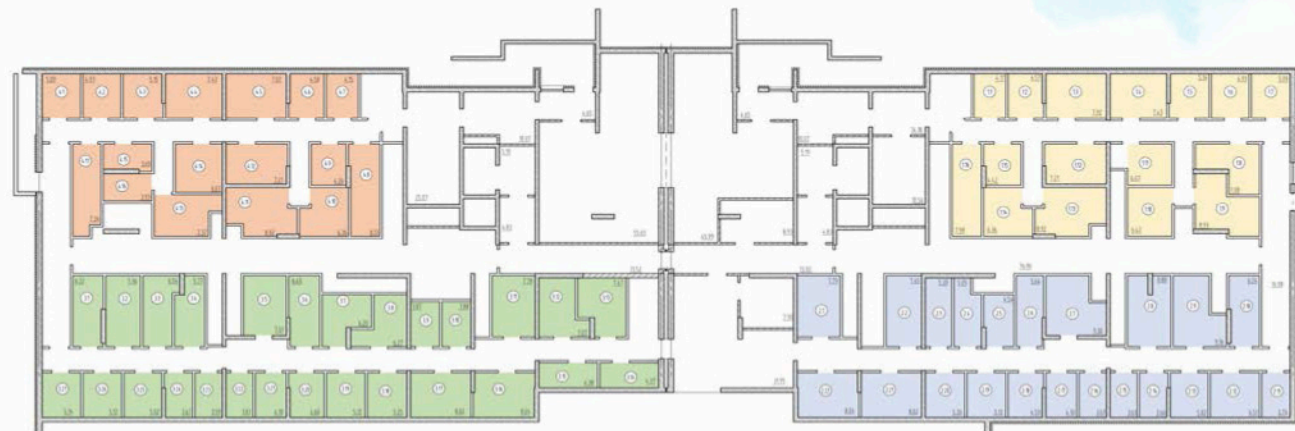
3-17 этажи



ПЛАН ЭТАЖА



КЛАДОВЫЕ ПОМЕЩЕНИЯ



Количество помещений: 82
Площадь: от 3 кв.м. до 9 кв.м.

1 подъезд
1 блок: 16
2 блок: 22

2 подъезд
3 блок: 27
4 блок: 17

ПАРКИНГ



Крытый, подземный паркинг на 60 машиномест
1 машиноместо: 13, 25 кв.м.



ЖИЛОЙ КОМПЛЕКС АКВАРЕЛЬ

Мы хотим, чтобы дома нас всегда ждала любимая семья и уютная квартира. Возвращаясь с работы, хотим забывать о проблемах и наслаждаться жизнью. Мы мечтаем о беззаботном отдыхе на аллее возле своего дома и панорамном виде из окон на живописный лес. Только так мы по-настоящему осознаем свое счастье, планируем будущее и вдохновляемся на достижение целей! Мы знаем цену счастливой жизни, поэтому строим доступное жилье класса «комфорт» с гарантией воплощения вашей мечты. Жилой комплекс «Акварель» - наш новый проект, который дарит атмосферу тепла и уюта, чего так не хватает в обычной жизни!..



Общество с ограниченной ответственностью «СПЕЦИАЛИЗИРОВАННЫЙ ЗАСТРОЙЩИК «РИВЬЕРА» ИНН 5835042056 КПП 583701001
Адрес: 440031, г. Пенза, ул. Кижеватова, 19

Контактная информация: приемная: (8412) 200-004, бухгалтерия: (8412) 204-505, отдел продаж: (8412) 205-444
email: info@revera-penza.ru

Офис продаж: г. Пенза, ул. Кордон Студеный, (8412) 990-150